

序号	试点单位
1	湖南新名商 湖南商 术 雷特 务公 务职 学院

说明：1. 案  
2. 案

类型  
特点

附件 2

## 典型案例汇

案例名称	案例类型	案例简介
疫一徒制	三教改革	案上在共
新高学徒	人才培养	1. 招 2. 式 3. 4. 师 5. 招 6. 创

币资队伍、三教改革、  
推广价值上进行描述，

学，采用线  
投身学习，  
学习与抗疫

学模式  
人才培养模

程  
“双导师”

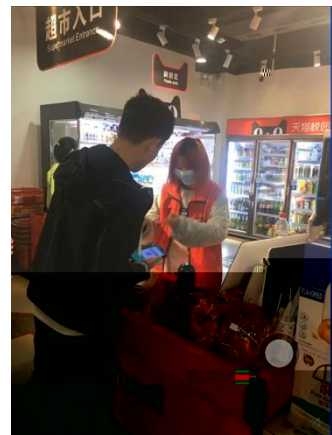
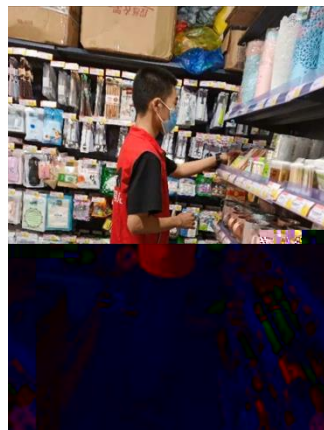
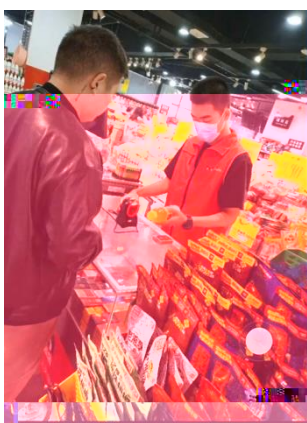
素质  
非方式

2020





2



3









19统计与会计3

签到 问卷 抢答 选人 评分 测验 活动库

抢答 03-10 16:40

调查时间和调查期间的含义。其区别为( )。

2、调查单位与填报单位的关系是( )。A、二者是一致的 B、二者有时是一致的 C、二者没有关系 D、调查单位大于填报单位

调查项目是什么？  
选人 03-10 16:12

某市规定2019年工业经济活动成果年报呈报时间是2020年1月31日，其调查时间为( )。  
测验 03-10 16:10

调查单位与填报单位的关系是( )。A、二者是一致的 B、二者有时是一致的 C、二者没有关系 D、调查单位大于填报单位

统计调查的客体要求有( )。

(课堂互动)





